

Aan bewoners, bedrijven
en overige belanghebbenden

Informatie Tour de France Femmes Dinsdag 13 augustus 2024

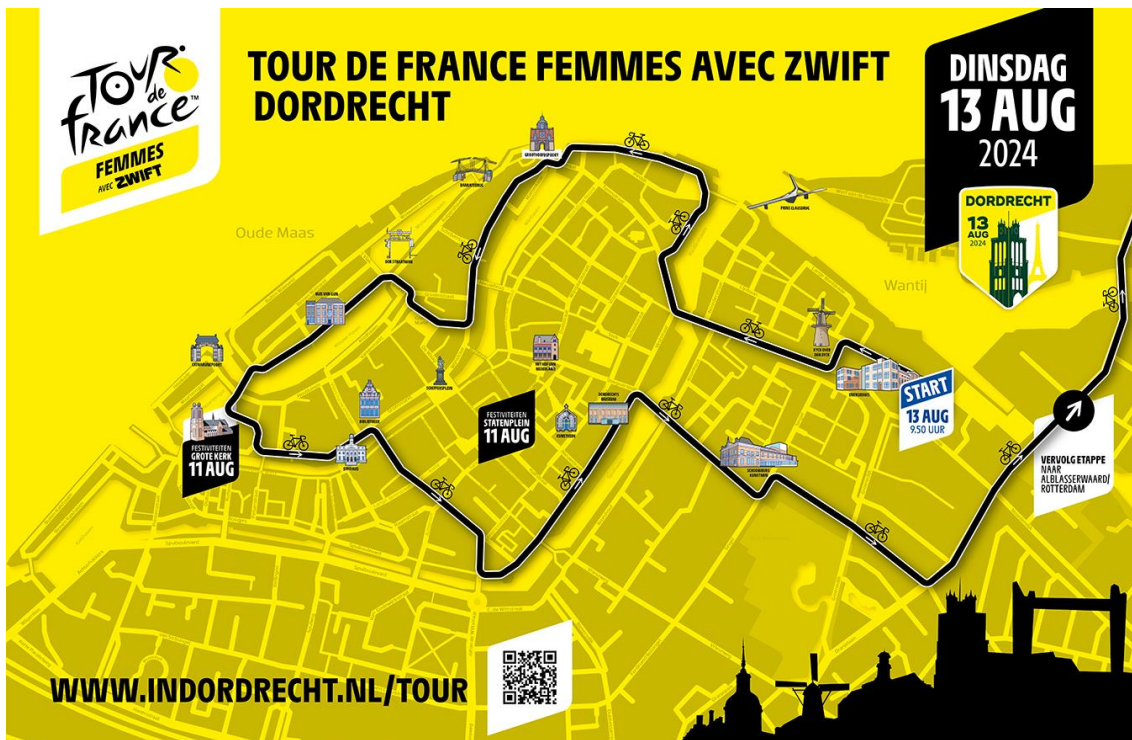
Dordrecht, juli 2024

Geachte heer / mevrouw,

Deze zomer zal één van de grootste internationale sportevenementen vanuit onze stad vertrekken. Op dinsdag 13 augustus 2024 rijdt de Tour de France Femmes avec Zwift door Dordrecht! Dit evenement brengt een aantal tijdelijke ingrijpende verkeersmaatregelen met zich mee die van invloed kunnen zijn op uw dagelijkse routine. Als direct omwonende informeren wij u middels deze brief graag over dit evenement.

Tour de France Femmes in Dordrecht

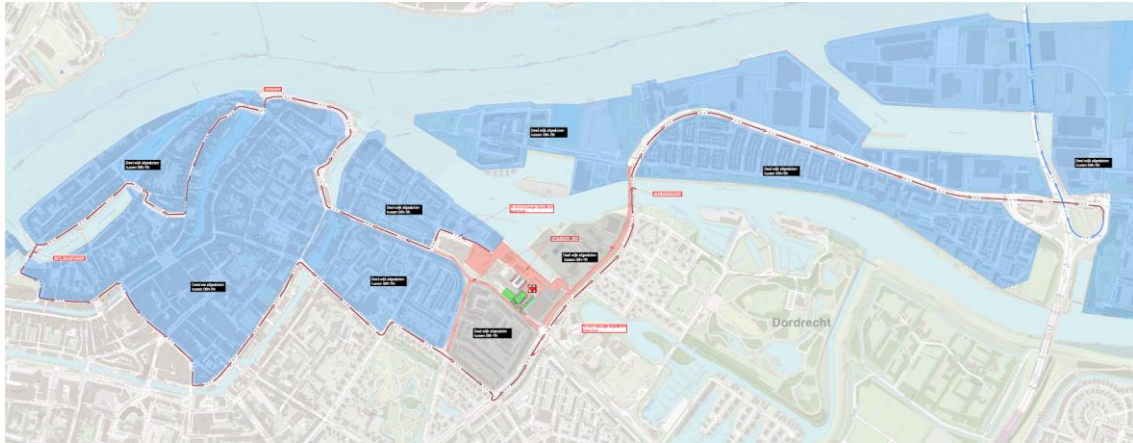
De derde editie van de Tour de France Femmes du Tour du Monde duet van maandag 12 augustus tot en met zondag 18 augustus 2024. Er zijn acht etappes. De eerste drie zijn in Nederland. Op 12 augustus staat Rotterdam-Den Haag op het programma. Op 13 augustus Dordrecht-Rotterdam en een tijdrift in Rotterdam. De route van de tweede etappe gaat vanaf het Energieplein, via de historische binnenstad van Dordrecht, richting de molens van Kinderdijk, de Alblasserwaard en de zuidelijke rand van Rotterdam.



Tijden en afsluitingen

De Tour de France Femmes start in Dordrecht op dinsdagochtend 13 augustus om 09:50 uur. Hier maken de rensters vanaf het Energieplein een tocht door de historische binnenstad om daarna door te rijden naar Rotterdam.

- Woont u in het rood of grijs gekleurde gebied, Energieplein en Oranjelaan? Dan is uw wijk volledig afgesloten voor verkeer van 8:00 tot 11:00 uur.
- Woont u in het blauw gekleurde gebied, historische binnenstad en de Staart? Dan zijn delen van de wijk volledig afgesloten voor motorvoertuigen tussen 9:00 en 11:00 uur.



Parkeerverbod langs de route

Langs de route van de tour mag niet geparkeerd worden. Het parkeerverbod geldt van maandag 12 augustus, 16:00 uur tot en met dinsdag 13 augustus, 11:00 uur. Wij vragen u vriendelijk uw auto op tijd te verplaatsen en rekening te houden met deze tijdelijke regels. De afsluitingen en parkeerverboden zijn nodig voor de veiligheid van de wielrenners en toeschouwers. Staat uw auto toch geparkeerd langs de route? Dan wordt deze direct weggesleept naar parkeerterrein SV Oranje Wit. Handhaving belt niet bij u aan om nog te vragen of u uw voertuig wilt verplaatsen. De tijden van de wegafsluitingen en omlleidingen ziet u ook terug op de tijdelijke verkeersborden die op straat worden geplaatst. Meer details en actuele informatie over de route, wegafsluitingen en parkeerverboden vindt u op www.dordrecht.nl/tour.

Hier kunt u wel parkeren

Om de overlast zoveel mogelijk te beperken, zijn andere parkeerlocaties beschikbaar. Vanaf maandag 12 augustus, 12:00 uur tot dinsdag 13 augustus, 18:00 uur mag u in andere sectoren parkeren. Bijvoorbeeld op plekken waar u normaal een vergunning nodig heeft. Zo heeft u meer andere parkeermogelijkheden op deze dagen. Ook kunt u gebruik maken van de locaties hieronder:

- Parkeerterrein Weeskinderendijk
- Parkeergarage Achterom
- Parkeergarage Spuihaven
- Parkeergarage Energiehuis (gratis toegankelijk, maar in- en uitrijden is op 13 augustus tussen 07:00 uur en 11:00 uur niet mogelijk)

Heeft u een inpandige garage?

Heeft u eigen parkeergelegenheid langs de route en wilt u tijdens de afsluiting vertrekken? Dan biedt de gemeente Dordrecht u de mogelijkheid om gratis te parkeren in parkeergarage Spuihaven. U kunt uw uitrijkaarten vanaf maandag 5 augustus tot en met maandag 12 augustus ophalen bij het VVV-kantoor op de Spuiboulevard 99. Op kantoordagen geopend van 9:30 tot 17:30 uur.

Contact met de gemeente Dordrecht

Wij hopen op uw begrip en medewerking om dit evenement soepel te laten verlopen. Mocht u vragen hebben of meer informatie nodig hebben, kunt u contact opnemen met de gemeente Dordrecht via 14078.

Met vriendelijke groet,

Gemeente Dordrecht